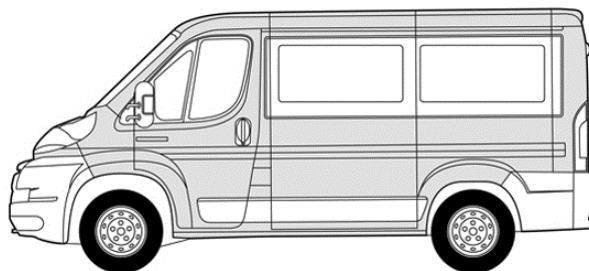




WWW.TOPDRIVESYSTEM.COM

KIT di gonfiaggio, compressori aria, accessori e ricambi per sospensioni pneumatiche integrative

Inflating KIT, air compressors, accessories and spare parts for integrative pneumatic suspensions



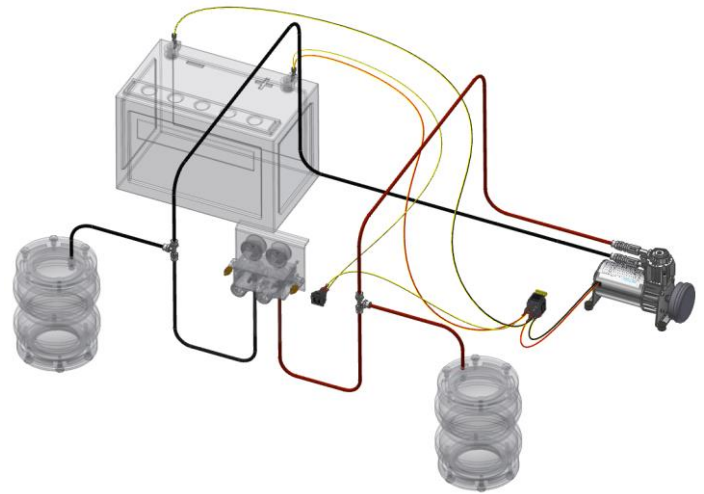


Top Drive System Ref. : **Sostituisce / Replace:**
89700290 -12V **583204**

Kit gonfiaggio manuale con compressore 12V DC - Applicazione interna -

Permette il gonfiaggio di entrambe le sospensioni alla pressione ritenuta necessaria dall' utilizzatore e lo sgonfiaggio manuale indipendente (destra e sinistra). Indicato per veicoli con carico costante e/o variabile come camper, officine mobili, veicoli cassonati o furgonati per consegne a breve e lungo raggio.

Manual inflating 12V DC air compressor kit - Internal installation -
It allows custom inflating pressure on both suspensions and differentiated deflating (left and right) too. Recommended for constant loaded vehicles like camping cars, mobile service vehicles, etc.. And for variable loaded vehicles like flatbed trucks, vans, etc.. For short and long distance deliveries.



KIT applicabile su tutte le sospensioni TOP DRIVE SYSTEM (anche già installate) e su sistemi di sospensioni di altri produttori.

KIT suitable for all TOP DRIVE SYSTEM suspensions (already installed too) and for other manufacturers suspensions systems.

E' sconsigliato un utilizzo diverso da quello indicato.
Every other employment is not advisable.

Compressore aria modello: 583203

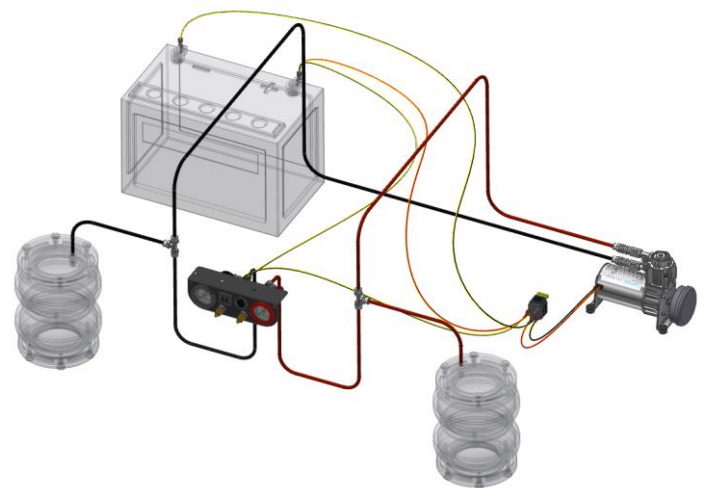


Top Drive System Ref. : **Sostituisce / Replace:**
89700291 -12V **583420**

Kit compressore 12V DC con pannello di controllo a cruscotto - Applicazione interna -

Permette il gonfiaggio di entrambe le sospensioni alla pressione ritenuta necessaria dall' utilizzatore e lo sgonfiaggio manuale indipendente (destra e sinistra). Indicato per veicoli con carico costante e/o variabile come camper, officine mobili, veicoli cassonati o furgonati per consegne a breve e lungo raggio.

12V DC compressor kit with dashboard control panel - Internal installation -
It allows custom inflating pressure on both suspensions and differentiated deflating (left and right) too. Recommended for constant loaded vehicles like camping cars, mobile service vehicles, etc.. And for variable loaded vehicles like flatbed trucks, vans, etc.. For short and long distance deliveries.



KIT applicabile su tutte le sospensioni TOP DRIVE SYSTEM (anche già installate) e su sistemi di sospensioni di altri produttori.

KIT suitable for all TOP DRIVE SYSTEM suspensions (already installed too) and for other manufacturers suspensions systems.

E' sconsigliato un utilizzo diverso da quello indicato.
Every other employment is not advisable.

Compressore aria modello: 583203





Kit di gonfiaggio Inflating kit



Top Drive System Ref. : **Sostituisce / Replace:**
89700220 -12V **583216**

Kit gonfiaggio manuale con compressore 12V DC - Applicazione interna -

Permette il gonfiaggio di entrambe le sospensioni alla pressione ritenuta necessaria dall' utilizzatore e lo sgonfiaggio manuale indipendente (destra e sinistra). Indicato per veicoli con carico costante e/o variabile come camper, officine mobili, veicoli cassonati o furgonati per consegne a breve e lungo raggio.

Manual inflating 12V DC air compressor kit - Internal installation -
It allows custom inflating pressure on both suspensions and differentiated deflating (left and right) too. Recommended for constant loaded vehicles like camping cars, mobile service vehicles, etc.. And for variable loaded vehicles like flatbed trucks, vans, etc.. For short and long distance deliveries.



KIT applicabile su tutte le sospensioni TOP DRIVE SYSTEM (anche già installate) e su sistemi di sospensioni di altri produttori.

KIT suitable for all TOP DRIVE SYSTEM suspensions (already installed too) and for other manufacturers suspensions systems.

E' sconsigliato un utilizzo diverso da quello indicato.
Every other employment is not advisable.

Compressore aria modello: 583207
Air compressor model:



Top Drive System Ref. :

89700211 -12V

89700210 - 12V Rinforzato / Reinforced

Kit gonfiaggio manuale con gonfiaggio e sgonfiaggio differenziato (lato destro/lato sinistro) - Applicazione interna -

Kit compressore 12V DC a 2 canali con scarico automatico della testa. Permette di gonfiare e sgonfiare, tramite un comando elettrico in cabina, le sospensioni in modo indipendente (lato destro e sinistro).

Manual inflating compressor kit with differentiated inflating and deflating (right side/left side) - Internal installation -
12V DC air compressor kit with automatic head release. It allows differentiated (right side/left side) suspension inflating and deflating via cabin switch.

Nuovo / New



KIT applicabile su tutte le sospensioni TOP DRIVE SYSTEM (anche già installate) e su sistemi di sospensioni di altri produttori.

KIT suitable for all TOP DRIVE SYSTEM suspensions (already installed too) and for other manufacturers suspensions systems.

E' sconsigliato un utilizzo diverso da quello indicato.
Every other employment is not advisable.

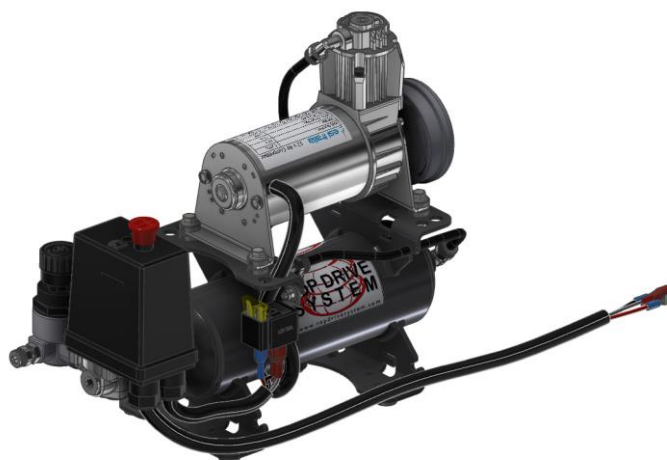


Top Drive System Ref. :

89700200 -12V

Compressore 12V DC preassemblato multiuso con serbatoio pressostato e valvola limitazione pressione - Applicazione interna -
 Consente di alimentare una piccola utenza generica a pressione massima controllata. Il sistema funziona automaticamente con pressostato differenziale con 2 bar di isteresi.

Pre assembled 12V DC multi purpose compressor with reservoir, pressure switch, pressure limiter valve - Internal installation - Allow to feed a generic small air device at controlled pressure. This system works automatically with automatic 2 bar of hysteresis pressure switch.



Kit applicabile ad ogni tipo di utenza pneumatica richiedente piccole quantità d'aria.

Suitable for small pneumatic devices.

E' sconsigliato un utilizzo diverso da quello indicato.

Every other employment is not advisable.

Compressore aria modello:
Air compressor model:

583203



Top Drive System Ref. : Sostituisce / Replace:

89700301 -12V

583301

583322 - 24V Rinforzato / Reinforced

Kit gonfiaggio automatico con sistema VUOTO-CARICO a scarico parziale o totale con compressore 12V DC e pressostato a bulbo - Applicazione interna -

Permette di mantenere, automaticamente, la pressione delle sospensioni prestabilita, tramite le valvole di regolazione TOP DRIVE CONTROL (anche differenziata destra - sinistra). E' particolarmente indicato per veicoli con un carico variabile e costante come veicoli commerciali cassonati o furgonati per consegne a breve e lungo raggio e Camper. Permette inoltre lo sgonfiaggio totale e parziale delle sospensioni simultaneamente tramite interruttore in cabina.

Automatic inflating and EMPTY-LOADED system with partial or total deflating and 12V DC air compressor kit with bulb pressure switch - Internal installation -

It allows to maintain predetermined pressure set by TOP DRIVE SYSTEM regulation valves automatically (Even in differentiated regulation between left and right). Especially recommended for constant and variable loaded vehicles like flatbed trucks, vans, etc.. For short and long distance deliveries and Camper. Permits simultaneous partial or total suspensions deflating via cabin switch too.



KIT applicabile su tutte le sospensioni TOP DRIVE SYSTEM (anche già installate) e su sistemi di sospensioni di altri produttori.

KIT suitable for all TOP DRIVE SYSTEM suspensions (already installed too) and for other manufacturers suspensions systems.

E' sconsigliato un utilizzo diverso da quello indicato.

Every other employment is not advisable.



Kit di gonfiaggio Inflating kit



Top Drive System Ref. :

583347 -12V

Kit di trasformazione da manuale a semiautomatico

Permette di trasformare una sospensione integrativa modello "base" (senza compressore), in una sospensione integrativa semi automatica con memoria meccanica della pressione e compressore dedicato. Il sistema consente di mantenere, automaticamente, la pressione delle sospensioni prestabilita, tramite le valvole di regolazione TOP DRIVE CONTROL. E' particolarmente indicato per veicoli con un carico variabile e costante, come veicoli commerciali cassonati o furgonati, per consegne a breve e lungo raggio, e Camper. Permette inoltre lo sgonfiaggio totale e parziale delle sospensioni simultaneamente tramite interruttore in cabina.

Transformation kit from manual to semi-automatic

It allows to transform a "basic" integrative suspension system (without compressor) in a semi automatic integrative suspension with mechanical pressure memory and dedicated compressor. This system maintain predetermined pressure set by TOP DRIVE SYSTEM regulation valves automatically. Especially recommended for constant and variable loaded vehicles like flatbed trucks, vans, etc.. For short and long distance deliveries and Camper. Permits simultaneous partial or total suspensions deflating via cabin switch too.



KIT applicabile su tutte le sospensioni TOP DRIVE SYSTEM (anche già installate) e su sistemi di sospensioni di altri produttori.

KIT suitable for all TOP DRIVE SYSTEM suspensions (already installed too) and for other manufacturers suspensions systems.

E' sconsigliato un utilizzo diverso da quello indicato.

Every other employment is not advisable.

**Compressore aria modello:
Air compressor model:**

583203



Top Drive System Ref. :

89700420 -12V

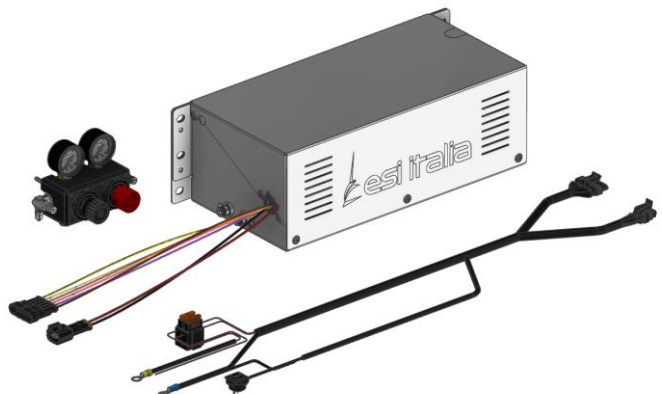
Gruppo di alimentazione aria semiautomatico con essiccatore

Permette di trasformare una sospensione integrativa modello "base" (senza compressore), in una sospensione integrativa semi automatica con memoria meccanica della pressione e compressore dedicato, completo di essiccatore, in scatola metallica. Il sistema consente di mantenere, automaticamente, la pressione delle sospensioni prestabilita, tramite le valvole di regolazione TOP DRIVE CONTROL. E' particolarmente indicato per veicoli con un carico variabile e costante, come veicoli commerciali cassonati o furgonati, per consegne a breve e lungo raggio, e Camper. Permette inoltre lo sgonfiaggio totale e parziale delle sospensioni simultaneamente tramite interruttore in cabina.

Semi automatic inflating system with air dryer

It allows to transform a "basic" integrative suspension system (without compressor) in a semi automatic integrative suspension with mechanical pressure memory and dedicated boxed compressor equipped with air dryer. This system maintain predetermined pressure set by TOP DRIVE SYSTEM regulation valves automatically. Especially recommended for constant and variable loaded vehicles like flatbed trucks, vans, etc.. For short and long distance deliveries and Camper. Permits simultaneous partial or total suspensions deflating via cabin switch too.

Nuovo / New



KIT applicabile su tutte le sospensioni TOP DRIVE SYSTEM (anche già installate) e su sistemi di sospensioni di altri produttori.

KIT suitable for all TOP DRIVE SYSTEM suspensions (already installed too) and for other manufacturers suspensions systems.

E' sconsigliato un utilizzo diverso da quello indicato.

Every other employment is not advisable.

**Compressore aria modello:
Air compressor model:**

5.4140



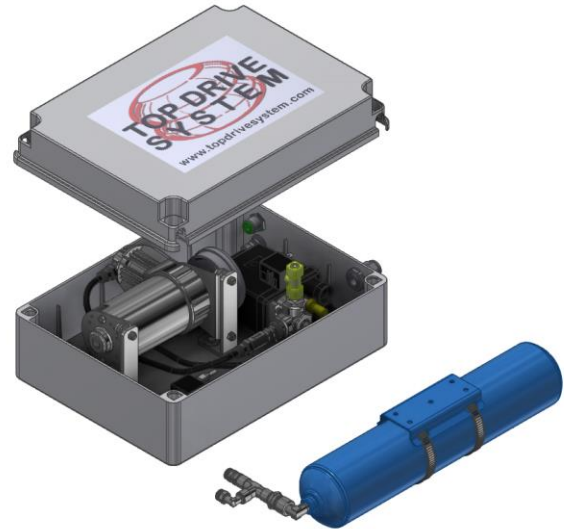


Top Drive System Ref. :

583393 -12V

Kit gonfiaggio automatico con sistema VUOTO-CARICO a scarico parziale o totale con compressore 12V DC - Applicazione esterna -
 Permette di mantenere, automaticamente, la pressione delle sospensioni prestabilita, tramite le valvole di regolazione TOP DRIVE CONTROL (anche differenziata destra - sinistra). E' particolarmente indicato per veicoli con un carico variabile e costante come veicoli commerciali cassonati o furgonati per consegne a breve e lungo raggio e Camper. Permette inoltre lo sgonfiaggio totale e parziale delle sospensioni simultaneamente tramite interruttore in cabina.

Automatic inflating and EMPTY-LOADED system with partial or total deflating and 12 V DC air compressor kit - External installation -
It allows to maintain predetermined pressure set by TOP DRIVE SYSTEM regulation valves automatically (Even in differentiated regulation between left and right). Especially recommended for constant and variable loaded vehicles like flatbed trucks, vans, etc.. For short and long distance deliveries and Camper. Permits simultaneous partial or total suspensions deflating via cabin switch too.



KIT applicabile su tutte le sospensioni TOP DRIVE SYSTEM (anche già installate) e su sistemi di sospensioni di altri produttori.

KIT suitable for all TOP DRIVE SYSTEM suspensions (already installed too) and for other manufacturers suspensions systems.

E' sconsigliato un utilizzo diverso da quello indicato.
Every other employment is not advisable.

Compressore aria modello: 583203
Air compressor model:



Top Drive System Ref. :

80800110 -12V

Kit gonfiaggio automatico 12V DC con sistema di scarico parziale o totale - Applicazione per vano motore -
 Permette di mantenere, automaticamente, la pressione delle sospensioni prestabilita tramite le valvole di regolazione Top Drive Control (anche differenziata destra-sinistra). Permette lo sgonfiaggio, totale o parziale, delle sospensioni simultaneamente tramite interruttore in cabina. Inoltre, tramite segnale esterno, permette lo sgonfiaggio totale automatico temporizzato.

Predisposizione di indicatori LED per stato pressione impianto (bassa pressione e impianto totalmente scarico).

Automatic 12V DC compressor kit with partial or total deflating - Engine compartment installation -
It allows to automatically maintain predetermined pressure set by Top Drive System regulation valves (even in differentiated regulation between left and right). It allows simultaneous partial or total suspension deflating via cabin switch. Furthermore via external signal it allows the timed total suspension deflating. Electrical set-up for LED indicator about the system pressure status (low pressure and totally deflated system).

Nuovo / New



KIT applicabile su tutte le sospensioni TOP DRIVE SYSTEM (anche già installate) e su sistemi di sospensioni di altri produttori.

KIT suitable for all TOP DRIVE SYSTEM suspensions (already installed too) and for other manufacturers suspensions systems.

E' sconsigliato un utilizzo diverso da quello indicato.
Every other employment is not advisable.

Compressore aria modello: 583203
Air compressor model:





Kit di gonfiaggio Inflating kit



Top Drive System Ref. :

89700010 -12V

89700014 - 24V Rinforzato / Reinforced

Kit gonfiaggio automatico 12V DC con scarico differenziato (lato destro/lato sinistro) - Applicazione interna -

Permette di mantenere, automaticamente, la pressione delle sospensioni prestabilita, tramite le valvole di regolazione TOP DRIVE CONTROL (anche differenziata destra - sinistra). Permette inoltre lo sgonfiaggio indipendente tramite pulsantiera in cabina delle sospensioni (destra e sinistra). E' particolarmente indicato per veicoli con un carico variabile come veicoli cassonati o furgonati per consegne a breve e lungo raggio.

Automatic 12V DC compressor kit with differentiated deflating (right side/left side) - External installation -

It allows to maintain predetermined pressure set by TOP DRIVESYSTEM regulation valves automatically (Even in differentiated regulation between left and right). Permits differentiated suspensions deflating via push-button cabin panel (left and right) too. Especially recommended for variable loaded vehicles like flatbed trucks, vans, etc.. for short and long distance deliveries.



KIT applicabile su tutte le sospensioni TOP DRIVE SYSTEM (anche già installate) e su sistemi di sospensioni di altri produttori.

KIT suitable for all TOP DRIVE SYSTEM suspensions (already installed too) and for other manufacturers suspensions systems

E' sconsigliato un utilizzo diverso da quello indicato.

Every other employment is not advisable.

Top Drive System Ref. :

89700030 - 12V Rinforzato / Reinforced

89700031 - 24V Rinforzato / Reinforced

Kit gonfiaggio automatico 12V DC con scarico differenziato (lato destro/lato sinistro) con prese aria ausiliarie per GONFIAGGIO PNEUMATICI - Applicazione interna -

Permette di mantenere, automaticamente, la pressione delle sospensioni prestabilita, tramite le valvole di regolazione TOP DRIVE CONTROL (anche differenziata destra - sinistra). Permette inoltre lo sgonfiaggio indipendente tramite pulsantiera in cabina delle sospensioni (destra e sinistra). E' particolarmente indicato per veicoli con un carico variabile come veicoli cassonati o furgonati per consegne a breve e lungo raggio. **Dispone inoltre di presa di carico aggiuntiva per un serbatoio supplementare.**

Automatic 12V DC compressor kit with differentiated deflating (right side/left side) and auxiliary air connections for TIRES INFLATING - Inside installation -

*It allows to maintain predetermined pressure set by TOP DRIVESYSTEM regulation valves automatically (Even in differentiated regulation between left and right). Permits differentiated suspensions deflating via push-button cabin panel (left and right) too. Especially recommended for variable loaded vehicles like flatbed trucks, vans, etc.. for short and long distance deliveries. **System is also provided by an additional way for extra air reservoir.***



KIT applicabile su tutte le sospensioni TOP DRIVE SYSTEM (anche già installate) e su sistemi di sospensioni di altri produttori.

KIT suitable for all TOP DRIVE SYSTEM suspensions (already installed too) and for other manufacturers suspensions systems

E' sconsigliato un utilizzo diverso da quello indicato.

Every other employment is not advisable.



Kit di gonfiaggio Inflating kit



Top Drive System Ref. :

89700280 -12V

89700281 - 12V Con telecomando / With remote control

Compressore 12V DC per gestione indipendente molle ad aria tramite pulsante o telecomando (opzionale)

Unità pompante provvista di valvole per la gestione indipendente in gonfiaggio e sgonfiaggio, di sospensioni pneumatiche. Si adatta ai comandi a cruscotto o ad interruttori, semplice installazione e trasporto.

Independend left/ right air suspension management 12V DC air compressor unit (with optional remote control)

Air compressor unit that for left / right independent air spring management (inflating and deflating). Made for dashboard panel controls or separate switches, easy to install and handle.



KIT applicabile su tutte le sospensioni TOP DRIVE SYSTEM (anche già installate) e su sistemi di sospensioni di altri produttori.

KIT suitable for all TOP DRIVE SYSTEM suspensions (already installed too) and for other manufacturers suspensions systems.

E' sconsigliato un utilizzo diverso da quello indicato.

Every other employment is not advisable.

TOP DRIVE SYSTEM

WWW.TOPDRIVESYSTEM.COM



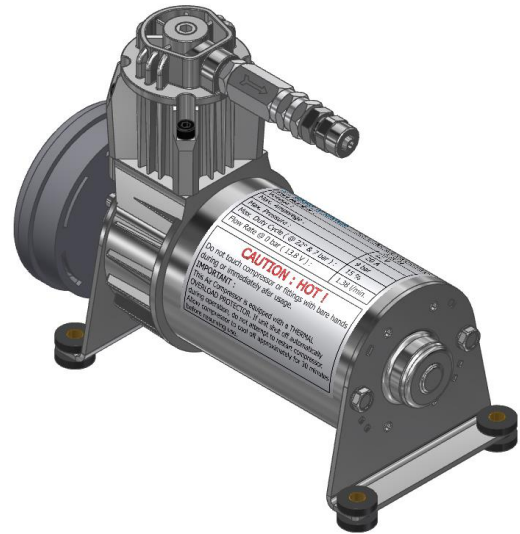
Top Drive System Ref. :

583203

Omologato / EU homologation

Compressore aria 12V
12 V Air Compressor
Compresseur a air a 1 voie
12V luftkompressor

Descrizione <i>Description</i>	Unità di misura <i>Measure unit</i>	Valore <i>Value</i>
Tensione nominale di alimentazione <i>Nominal supply voltage</i>	Volt	12V DC
Potenza e assorbimento max <i>Power and max absorption</i>	Watt/Ampere	168 W/14A (7 bar)
Pressione massima <i>Maximum pressure</i>	bar	9 bar
Portata aria aspirata <i>Intake air flow</i>	L/min.	6 L/min (7 bar)
Peso <i>Weight</i>	Kg	1,5 Kg

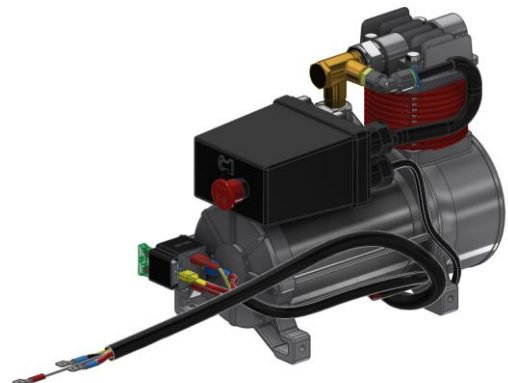


Top Drive System Ref. :

583207

Compressore aria 12 V con pressostato
12 V Air Compressor with pressure switch
Compresseur a air 12 V avec pressostat
12 V luftkompressor mit druckwächter

Descrizione <i>Description</i>	Unità di misura <i>Measure unit</i>	Valore <i>Value</i>
Tensione nominale di alimentazione <i>Nominal supply voltage</i>	Volt	12V DC
Potenza e assorbimento max <i>Power and max absorption</i>	Watt/Ampere	240 W/20A (7 bar)
Pressione massima <i>Maximum pressure</i>	bar	12 bar
Portata aria aspirata <i>Intake air flow</i>	L/min.	33 L/min (7 bar)
Peso <i>Weight</i>	Kg	3 Kg



Top Drive System Ref. :

583217

Omologato / EU homologation

Compressore aria rinforzato 12 V con pressostato
12 V Reinforced Air Compressor with pressure switch
Compresseur a air renforcée 12 V avec pressostat
24 V luftkompressor verstärkt mit druckwächter

Descrizione <i>Description</i>	Unità di misura <i>Measure unit</i>	Valore <i>Value</i>
Tensione nominale di alimentazione <i>Nominal supply voltage</i>	Volt	12V DC
Potenza e assorbimento max <i>Power and max absorption</i>	Watt/Ampere	295 W/24,6A (7 bar)
Pressione massima <i>Maximum pressure</i>	bar	17 bar
Portata aria aspirata <i>Intake air flow</i>	L/min.	43 L/min (7 bar)
Peso <i>Weight</i>	Kg	3,5 Kg





Compressori aria Oilless air compressors



Top Drive System Ref. :

583218

Compressore aria rinforzato 24 V con pressostato
24 V Reinforced Air Compressor with pressure switch
Compresseur a air renforcée 24 V avec pressostat
24 V Luftkompressor verstärkt mit druckwächter

Descrizione <i>Description</i>	Unità di misura <i>Measure unit</i>	Valore <i>Value</i>
Tensione nominale di alimentazione <i>Nominal supply voltage</i>	Volt	24V DC
Potenza e assorbimento max <i>Power and max absorption</i>	Watt/Ampere	312 W/13A (7 bar)
Pressione massima <i>Maximum pressure</i>	bar	17 bar
Portata aria aspirata <i>Intake air flow</i>	L/min.	42 L/min (7 bar)
Peso <i>Weight</i>	Kg	3,5 Kg



WWW.TOPDRIVESYSTEM.COM



Top Drive System Ref. : 89700050

Adattabile a tutti i veicoli - Suitable for all vehicles - Adapté à tous les véhicules - Se adapta a todos los vehículos

Pannello di controllo a cruscotto con manometri analogici.

Control panel for dashboard with analogical manometers.

Panneau de contrôle pour tableau de bord avec manomètres analogiques.



Top Drive System Ref. : 80700030

CITROËN Jumper I - FIAT Ducato X244 - PEUGEOT Boxer I

Pannello di controllo a cruscotto con manometri analogici.

Control panel for dashboard with analogical manometers "BASIC" version, Fiat Ducato X244.

Panneau de contrôle pour tableau de bord avec manomètres analogiques.



Top Drive System Ref. : 80700010

CITROËN Jumper II - FIAT Ducato X250 - PEUGEOT Boxer II

Pannello di controllo a cruscotto con manometri analogici.

Control panel for dashboard with analogical manometers.

Panneau de contrôle pour tableau de bord avec manomètres analogiques.



Top Drive System Ref. : 80700013

CITROËN Jumper II - FIAT Ducato X250 - PEUGEOT Boxer II

Pannello di controllo a cruscotto con manometri analogici. Specifico per veicoli con guida a destra.

Control panel for dashboard with analogical manometers. Specific for right hand drive vehicles.

Panneau de contrôle pour tableau de bord avec manomètres analogiques. Spécifique pour les véhicules à conduite à droite.

Nuovo / New



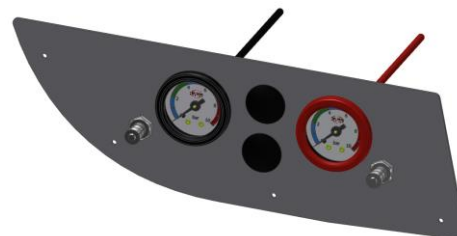
Top Drive System Ref. : 80700020

FIAT Doblò (2011 ÷ 2015)

Pannello di controllo a cruscotto con manometri analogici.

Control panel for dashboard with analogical manometers.

Panneau de contrôle pour tableau de bord avec manomètres analogiques.



Top Drive System Ref. : 80800020

FORD Ranger 2011

Pannello di controllo a cruscotto con manometri analogici.

Control panel for dashboard with analogical manometers.

Panneau de contrôle pour tableau de bord avec manomètres analogiques.





Pannelli a cruscotto per veicoli commerciali

Light commercial vehicle dashboard panels



Top Drive System Ref. : **80800030**

FORD Ranger 2012

Pannello di controllo a cruscotto con manometri analogici.

Control panel for dashboard with analogical manometers.

Panneau de contrôle pour tableau de bord avec manomètres analogiques.



Top Drive System Ref. : **80800010**

FORD Transit (06/2006 ÷ 04/2014)

Pannello di controllo a cruscotto con manometri analogici.

Control panel for dashboard with analogical manometers.

Panneau de contrôle pour tableau de bord avec manomètres analogiques.



Top Drive System Ref. : **80800040**

FORD Transit (2014 →)

Pannello di controllo a cruscotto con manometri analogici.

Control panel for dashboard with analogical manometers.

Panneau de contrôle pour tableau de bord avec manomètres analogiques.

Nuovo / New



Top Drive System Ref. : **81200010**

ISUZU D-Max 2011 - IVECO Daily 2014 - MERCEDES Sprinter 906 - NISSAN Interstar - OPEL Movano A - RENAULT Master II (X70)

Pannello di controllo a cruscotto con manometri analogici.

Control panel for dashboard with analogical manometers.

Panneau de contrôle pour tableau de bord avec manomètres analogiques.



Top Drive System Ref. : **81200020**

ISUZU D-Max 2012

Pannello di controllo a cruscotto con manometri analogici.

Control panel for dashboard with analogical manometers.

Panneau de contrôle pour tableau de bord avec manomètres analogiques.



Top Drive System Ref. : **82500010**

MITSUBISHI L200 5° serie

Pannello di controllo a cruscotto con manometri analogici.

Control panel for dashboard with analogical manometers.

Panneau de contrôle pour tableau de bord avec manomètres analogiques.

Nuovo / New





Pannelli a cruscotto per veicoli commerciali *Light commercial vehicle dashboard panels*



Top Drive System Ref. : **82600010**

NISSAN Navara

Pannello di controllo a cruscotto con manometri analogici.

Control panel for dashboard with analogical manometers.

Panneau de contrôle pour tableau de bord avec manomètres analogiques.



Top Drive System Ref. : **82600020**

NISSAN Cabstar NT 400

Pannello di controllo a cruscotto con manometri analogici.

Control panel for dashboard with analogical manometers.

Panneau de contrôle pour tableau de bord avec manomètres analogiques.



Top Drive System Ref. : **83000010**

RENAULT Master III (X62) - OPEL Movano B - NISSAN NV 400

Pannello di controllo a cruscotto con manometri analogici versione "BASIC",
RENAULT Master X62.

*Control panel for dashboard with analogical manometers "Basic" version,
RENAULT Master X62.*

Panneau de contrôle pour tableau de bord avec manomètres analogiques.



Top Drive System Ref. : **83700010**

VOLKSWAGEN Crafter (2017 →) - MAN TGE (2017 →)

Pannello di controllo a cruscotto con manometri analogici.

Control panel for dashboard with analogical manometers.

Panneau de contrôle pour tableau de bord avec manomètres analogiques.

Nuovo / New



WWW.TOPDRIVESYSTEM.COM



**Top Drive System Ref. :
583231**

Gruppo di gonfiaggio e controllo (senza valvole Top Drive Control)
Manometers set (without Top Drive Control valves)
Groupe de contrôle et gonflage (sans soupape Top Drive Control)
Metallblock manometer



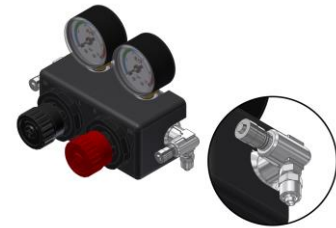
**Top Drive System Ref. :
583230**

Gruppo gonfiaggio e controllo (con valvole Top Drive Control)
Inflating and control unit (with Top Drive Control valves)
Groupe de contrôle et gonflage (avec soupape Top Drive Control)
Aufblasen Schalttafel



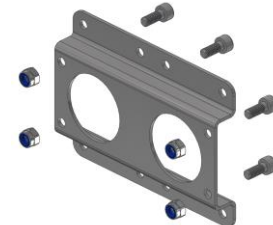
**Top Drive System Ref. :
583336**

Gruppo gonfiaggio e controllo con attacco supplementare (con valvole Top Drive Control)
Inflating and control unit with auxiliary air intake (with Top Drive Control valves)
Groupe de contrôle et gonflage avec soupape Top Drive Control et deux sorties d'air auxiliaires



**Top Drive System Ref. :
89700230**

Kit distanziale per gruppo di gonfiaggio
Inflating and control unit spacer kit
Entretoise pour groupe de contrôle et gonflage



**Top Drive System Ref. :
583337**

Gruppo di gonfiaggio e controllo per pannello laterale sedile : CITROËN Jumper - FIAT Ducato - PEUGEOT Boxer (X250)
Inflating and control unit for driver seat side panel : CITROËN Jumper - FIAT Ducato - PEUGEOT Boxer (X250)
Groupe de contrôle et gonflage - CITROËN Jumper - FIAT Ducato - PEUGEOT Boxer (X250) (en bas du siège conducteur)



**Top Drive System Ref. :
583339**

Gruppo di gonfiaggio e controllo versione base
Basic inflating unit
Groupe de contrôle et gonflage basique



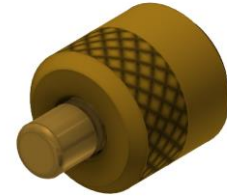


Ricambi e accessori per veicoli commerciali
Spare parts and accessories for commercial vehicles



Top Drive System Ref. :
583289

Cappellotto di sgonfiaggio
Deflating cap nut
Capuchon de dégonflage
Ablastsstöpsel



Top Drive System Ref. :
583409

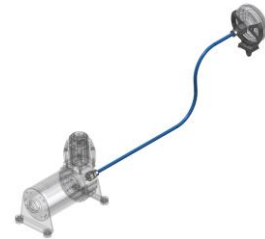
Filtro aria per compressore 583203 (e suoi derivati)
Air filter for compressor 583203 (and for its derived products)
Filtre à air pour compresseur 583203 (et pour ses produits dérivés)



Top Drive System Ref. :
89700360

Kit aspirazione remota per compressore 583203 (e suoi derivati)
Snorkel kit for compressor 583203 (and for its derived products)

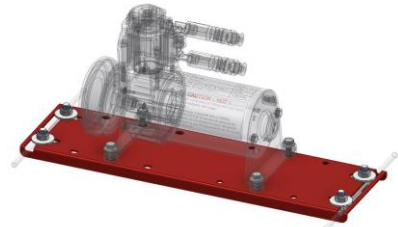
Nuovo / New



Top Drive System Ref. :
80700090

Kit supporto compressore (583203 e 89700290) per installazione sotto sedile guidatore (barra doppia): CITROËN Jumper II - FIAT Ducato X250 - PEUGEOT Boxer II.
Compressor (583203 e 89700290) support kit for placement under driver seat (double bar): CITROËN Jumper II - FIAT Ducato X250 - PEUGEOT Boxer II.

Nuovo / New



Top Drive System Ref. :
80700091

Kit supporto compressore (583203 e 89700290) per installazione sotto sedile guidatore (barra singola): CITROËN Jumper II - FIAT Ducato X250 - PEUGEOT Boxer II.
Compressor (583203 e 89700290) support kit for placement under driver seat (single bar): CITROËN Jumper II - FIAT Ducato X250 - PEUGEOT Boxer II.

Nuovo / New



Top Drive System Ref. :
583194

Pressostato monof. tipo mignon (4 vie)
Pressure switch small size (4 way)
Pressostat de petite taille (4 voies)
Einphasen druckwächter typ mignon 4 wege





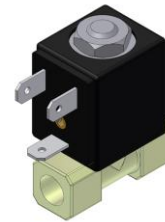
**Top Drive System Ref. :
583286**

Valvola di ritegno unidirezionale 1/8" gas
Not return valve 1/8" gas
Soupape de retenue anti-retour 1/8" gaz
Einfachgerichtetes rückschlagventil 1/8" gas



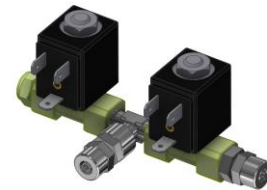
**Top Drive System Ref. :
583243**

Elettrovalvola a 2 vie 12 V c.c. (n.c.) comando sospensioni pneumatiche attacco 1/8" gas
2 ways solenoid valve 12 V DC pneumatic suspension control (1/8" gas fixing)
Électrovanne à 2 voies 12 V c.c. commande suspensions pneumatiques fixation 1/8" gaz
2-wege-elektroventil 12 V d.c. (arbeitskontakt) steuerung pneumatische



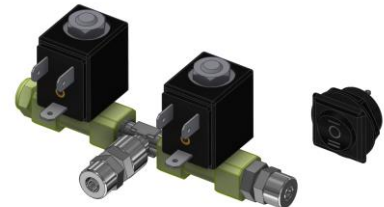
**Top Drive System Ref. :
89700240**

Comando elettrico 12 V per gonfiaggio - sgonfiaggio sospensioni pneumatiche integrative
12 V electric inflating-deflating integrative pneumatic suspension control
Commande électrique 12 V pour gonflage – dégonflage du système suspension pneumatique
Elektrische steuerung 12 V für auffüllung – ablassen integrative pneumatische



**Top Drive System Ref. :
89700250**

Comando elettrico 12 V per gonf. / sgonf. Sospensioni pneumatiche integrative con interruttore
12 V electric inflating / deflating integrative pneumatic suspension control with switch
Commande électrique 12 V pour gonflage – dégonflage du système suspension pneumatique avec interrupteur



**Top Drive System Ref. :
89800011**

Kit comando elettrico 12V per gonf./sgonf. Sospensioni pneumatiche integrative (impianto sdoppiato)
12 V electric inflating / deflating integrative pneumatic suspension differentiated control (right/left)
Commande électrique 12 V pour gonflage – dégonflage du système suspension pneumatique avec contrôle différencié (droite/gauche)



**Top Drive System Ref. :
89700340**

Modulo elettrovalvole a 2 canali (12V)
2 channels solenoid valves unit (12V)
Module électrovannes à 2 canaux (12V)





Ricambi e accessori per veicoli commerciali
Spare parts and accessories for commercial vehicles



Top Drive System Ref. :
89700270

Modulo elettrovalvole a 2 canali indipendenti (12V)
2 independent channels solenoid valve module (12V)
Module électrovannes à 2 canaux indépendants (12V)



Top Drive System Ref. :
89900020

Sensore angolare
Angular position sensor
Capteur angulaire



Top Drive System Ref. :
89700320

Kit centralina per sistemi di sospensioni pneumatiche a controllo elettronico
Control unit kit for electronically controlled pneumatic suspensions system
Kit d'unité de commande pour système de suspension pneumatique à commande électronique

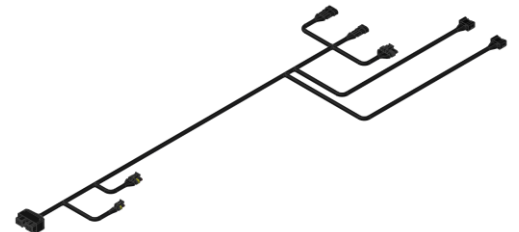
Nuovo / New



Top Drive System Ref. :
9.0056

Cablaggio completo centralina/sensori per sospensioni pneumatiche a controllo elettronico
Control unit/sensors wiring for electronically controlled pneumatic suspension system

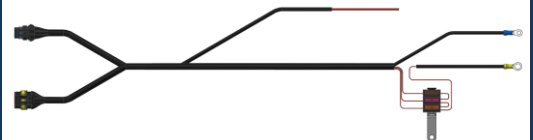
Nuovo / New



Top Drive System Ref. :
9.0066

Cablaggio completo alimentazione per sospensioni pneumatiche a controllo elettronico
Electricity supply wiring for electronically controlled pneumatic suspension system

Nuovo / New



Top Drive System Ref. :
583249

Kit valvola di controllo a 3 vie
3 ways control valve kit
Kit valve de contrôle à 3 voies
Satz 3-wege-steuerventil





Top Drive System Ref. :
583219

Manometro 10 bar Ø 38 attacco radiale
Manometer 10 bar Ø 38 mm radial fixing
Manomètre 10 bar Ø 38 fixation radiale
Manometer 10 bar Ø 38 radial anschluss



Top Drive System Ref. :
583407

Manometro Ø 38 con ghiera nera, attacco posteriore
Manometro Ø 38 mm with black ring nut, rear fixing
Manomètre Ø 38 avec bague (noire), fixation arrière
Manometer Ø 38 mit nutmutter rückwärtiger anschluss



Top Drive System Ref. :
583408

Manometro Ø 38 con ghiera rossa, attacco posteriore
Manometro Ø 38 mm with red ring nut, rear fixing
Manomètre Ø 38 avec bague (rouge), fixation arrière
Manometer Ø 38 mit nutmutter rückwärtiger anschluss



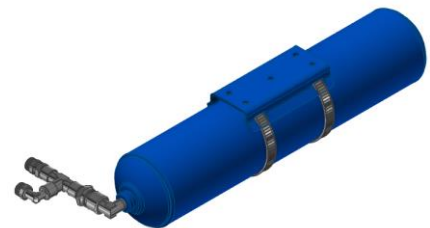
Top Drive System Ref. :
583224

Manometro Ø 38 con ghiera attacco posteriore
Manometro Ø 38 mm with ring nut, rear fixing
Manomètre Ø 38 avec bague fixation arrière
Manometer Ø 38 mit nutmutter rückwärtiger anschluss



Top Drive System Ref. :
583313

Serbatoio aria 1,2 litri
1,2 litres air tank
Reservoir d'air 1,2 litres
Lufttank 1,2 liter



Top Drive System Ref. :
583211

Serbatoio aria 5 litri (alluminio)
5 litres air tank (aluminium)
Reservoir d'air 5 litres (aluminium)
Lufttank 5 liter (aluminium)





Ricambi e accessori per veicoli commerciali
Spare parts and accessories for commercial vehicles



Top Drive System Ref. :
583415

Serbatoio aria 5 litri (ferro)
5 litres air tank (iron)
Reservoir d'air 5 litres (fer)
Lufttank 5 liter (eisen)



Top Drive System Ref. :
583212

Serbatoio aria 10 litri (alluminio)
10 litres air tank (aluminium)
Reservoir d'air 10 litres (aluminium)
Lufttank 10 liter (aluminium)



Top Drive System Ref. :
583333

Tubo rilsan Ø 6x4 rosso e nero (6 m)
Red and black rilsan pipe Ø 6x4 (6 m)
Tuyau rilsan Ø 6x4 rouge et noir (6 mètres)



Top Drive System Ref. :
583374

Tubo rilsan Ø 6x4 rosso e nero (10 m)
Red and black rilsan pipe Ø 6x4 (10 m)
Tuyau rilsan Ø 6x4 rouge et noir (10 mètres)



Top Drive System Ref. :
590544

Kit Gonfiaggio pneumatici e soffiaggio per Kit compressore 89700030
Tire inflating and blowing kit for 89700030 compressor kit
Kit de gonflage pour les pneus et soufflette pour le kit compresseur 89700030



Top Drive System Ref. :
89700080

Kit gonfiaggio/soffiaggio con serbatoio aria 5 litri
Inflating/blowing kit with 5 litres ait tank
Kit gonflement/soufflement kit avec reservoir d'air 5 litres





Top Drive System Ref. :
89700081

Kit gonfiaggio/soffiaggio con serbatoio aria 10 litri
Inflating/blowing kit with 10 litres air tank
Kit gonflement/soufflement kit avec reservoir d'air 10 litres



Top Drive System Ref. :
583250

Pinza tagliatubo
Pipecutter scissor
Cisaille
Rohrschneiderzange



Top Drive System Ref. :
583500

Flacone sigilla filetti (50cc)
Thread sealing bottle (50cc)
Flacon colle pour filetage (50cc)
Flasche gewindeabdichtung (50cc)



Top Drive System Ref. :
42306700

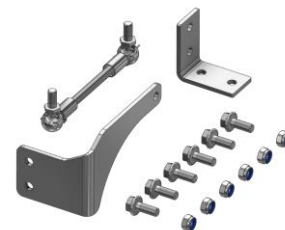
Kit regolazione fari allo Xenon per Sprinter Serie 906
Sprinter 906 series xenon light regulation kit
Kit de régulation des phares au xénon pour Sprinter série 906



Top Drive System Ref. :
82300020

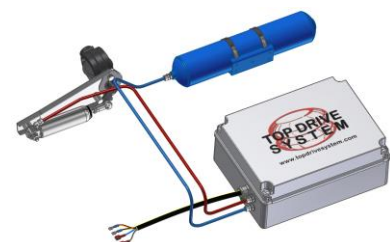
Kit regolazione fari allo Xenon / Led per Sprinter Serie 907
Sprinter 907 series Xenon / Led light regulation kit
Kit de régulation des phares au xénon / Led pour Sprinter série 907

Nuovo / New



Top Drive System Ref. :
89700130

Kit compressore per azionamento freno motore
Engine brake air compressor kit
Kit compresseur pour l'actionnement du frein moteur





Ricambi e accessori per veicoli commerciali
Spare parts and accessories for commercial vehicles



Top Drive System Ref. :
89900030

Cavo a 2 fili con faston (lunghezza 3 metri)
2 cables wiring with faston (length 3 meters)
Câblage à 2 fils avec faston (longueur 3 mètres)



Top Drive System Ref. :
89900031

Cavo a 2 fili con faston (lunghezza 6 metri)
2 cables wiring with faston (length 6 meters)
Câblage à 2 fils avec faston (longueur 6 mètres)



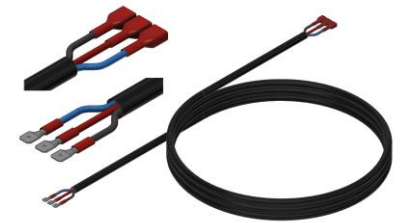
Top Drive System Ref. :
89900032

Cavo a 2 fili con faston (lunghezza 9 metri)
2 cables wiring with faston (length 9 meters)
Câblage à 2 fils avec faston (longueur 9 mètres)



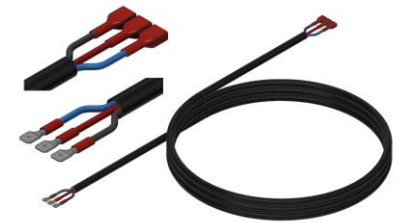
Top Drive System Ref. :
89900040

Cavo a 3 fili con faston (lunghezza 3 metri)
3 cables wiring with faston (length 3 meters)
Câblage à 3 fils avec faston (longueur 3 mètres)



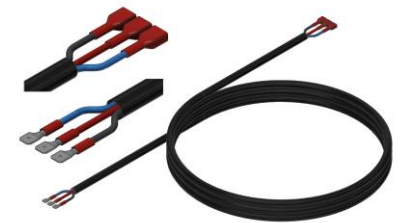
Top Drive System Ref. :
89900041

Cavo a 3 fili con faston (lunghezza 6 metri)
3 cables wiring with faston (length 6 meters)
Câblage à 3 fils avec faston (longueur 6 mètres)



Top Drive System Ref. :
89900042

Cavo a 3 fili con faston (lunghezza 9 metri)
3 cables wiring with faston (length 9 meters)
Câblage à 3 fils avec faston (longueur 9 mètres)





Top Drive System Ref. :
89900060

Cavo a 4 fili con faston (lunghezza 3 metri)
4 cables wiring with faston (length 3 meters)
Câblage à 4 fils avec faston (longueur 3 mètres)



Top Drive System Ref. :
89900061

Cavo a 4 fili con faston (lunghezza 6 metri)
4 cables wiring with faston (length 6 meters)
Câblage à 4 fils avec faston (longueur 6 mètres)



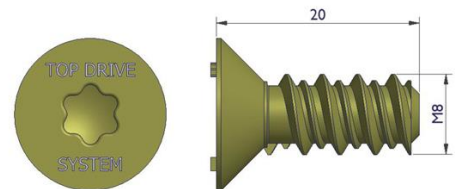
Top Drive System Ref. :
89900062

Cavo a 4 fili con faston (lunghezza 9 metri)
4 cables wiring with faston (length 9 meters)
Câblage à 4 fils avec faston (longueur 9 mètres)



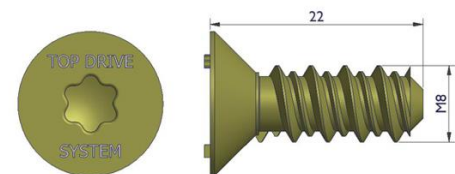
Top Drive System Ref. :
541601

Vite autofilettante a testa svasata M8x20 (Confezione 30 pezzi)
Self tapping flathead screw M8x20 (Box 30 pieces)
Vis à filetage automatique tête évasée M8x20 (Paquet avec 30 pièces)
Selbstschneidende Schraube senkkopf M8x20 (Packung mit 30 Stück)



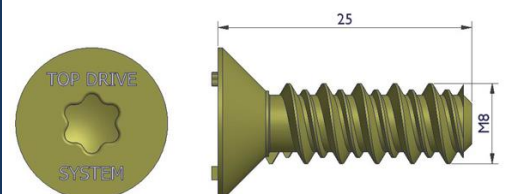
Top Drive System Ref. :
541602

Vite autofilettante a testa svasata M8x22 (Confezione 30 pezzi)
Self-tapping flathead screw M8x22 (Box 30 pieces)
Vis à filetage automatique tête évasée M8x22 (Paquet avec 30 pièces)
Selbstschneidende Schraube senkkopf M8x22 (Packung mit 30 Stück)



Top Drive System Ref. :
541603

Vite autofilettante a testa svasata M8x25 (Confezione 30 pezzi)
Self-tapping flathead screw M8x25 (Box 30 pieces)
Vis à filetage automatique tête évasée M8x25 (Paquet avec 30 pièces)
Selbstschneidende Schraube senkkopf M8x25 (Packung mit 30 Stück)



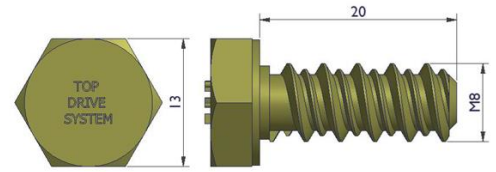


Ricambi e accessori per veicoli commerciali
Spare parts and accessories for commercial vehicles



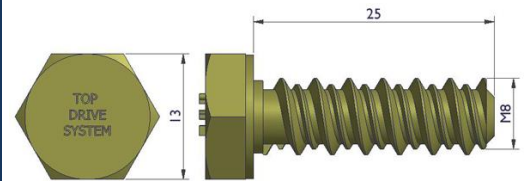
Top Drive System Ref. :
541621

Vite autofilettante a testa esagonale M8x20 (Confezione 30 pezzi)
Self-tapping exagonal-head screw M8x20 (Box 30 pieces)
Vis à filetage automatique tête hexagonale M8x20 (Paquet avec 30 pièces)
Selbstschneidende schraube sechskantkopf M8x20 (Packung mit 30 Stück)



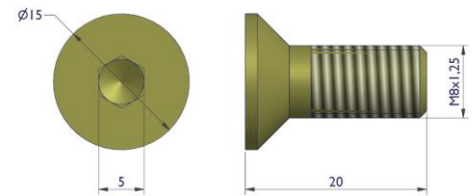
Top Drive System Ref. :
541622

Vite autofilettante a testa esagonale M8x25 (Confezione 30 pezzi)
Self-tapping exagonal-head screw M8x25 (Box 30 pieces)
Vis à filetage automatique tête hexagonale M8x25 (Paquet avec 30 pièces)
Selbstschneidende schraube sechskantkopf M8x20 (Packung mit 30 Stück)



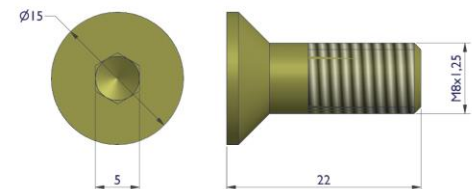
Top Drive System Ref. :
541605

Vite a testa svasata M8x20x1,25 (Confezione 30 pezzi)
Flathead screw M8x20x1,25 (Box 30 pieces)
Vis à filetage automatique tête évasée M8x20x1,25 (Paquet avec 30 pièces)
Schraube senkkopf M8x20x1,25 (Packung mit 30 Stück)



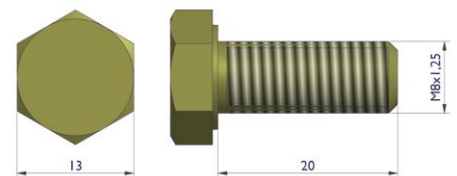
Top Drive System Ref. :
541606

Vite a testa svasata M8x22x1,25 (Confezione 30 pezzi)
Flathead screw M8x22x1,25 (Box 30 pieces)
Vis à filetage automatique tête évasée M8x22x1,25 (Paquet avec 30 pièces)
Schraube senkkopf M8x22x1,25 (Packung mit 30 Stück)



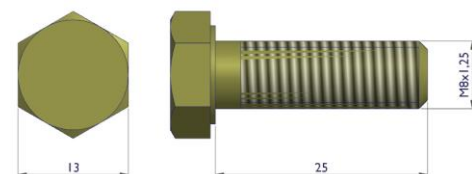
Top Drive System Ref. :
541623

Vite a testa esagonale M8x20x1,25 (Confezione 30 pezzi)
Exagonal-head screw M8x20x1,25 (Box 30 pieces)
Vis à filetage automatique tête à six pans M8x20x1,25 (Paquet avec 30 pièces)
Schraube sechskantkopf M8x20x1,25 (Packung mit 30 Stück)



Top Drive System Ref. :
541624

Vite a testa esagonale M8x25x1,25 (Confezione 30 pezzi)
Exagonal-head screw M8x25x1,25 (Box 30 pieces)
Vis à filetage automatique tête à six pans M8x25x1,25 (Paquet avec 30 pièces)
Schraube sechskantkopf M8x20x1,25 (Packung mit 30 Stück)





Top Drive System Ref. : 550035 **Diapress V.C. Ø4,5"**

Alt. Ref. :

Descrizione Description	Unità di misura Measure unit	Valore Value		
Pressione media Average pressure	bar	2	3	4
Portata media Average load	Kg	100	180	300
Pressione di scoppio Bursting pressure	bar	>10		
Altezza media Average height	mm	130		
Altezza minima Minimum height	mm	110		
Altezza massima estensibile Maximum extension height	mm	220		
Ingombro massimo Maximum diameter	mm (Ø)	100		



Top Drive System Ref. : 550018 **Diapress LCV Dunlop Ø5"**

Alt. Ref. :

Descrizione Description	Unità di misura Measure unit	Valore Value		
Pressione media Average pressure	bar	2	3	4
Portata media Average load	Kg	250	350	475
Pressione di scoppio Bursting pressure	bar	>15		
Altezza media Average height	mm	180		
Altezza minima Minimum height	mm	120		
Altezza massima estensibile Maximum extension height	mm	240		
Ingombro massimo Maximum diameter	mm (Ø)	150		



Top Drive System Ref. : 550049 **Diapress V.C. Ø6,5"**

Alt. Ref. :

Descrizione Description	Unità di misura Measure unit	Valore Value		
Pressione media Average pressure	bar			
Portata media Average load	Kg			
Pressione di scoppio Bursting pressure	bar			
Altezza media Average height	mm			
Altezza minima Minimum height	mm			
Altezza massima estensibile Maximum extension height	mm			
Ingombro massimo Maximum diameter	mm (Ø)			





**Top Drive System Ref. : Diapress D305 LCV Ø7" H. 80 mm
D32014200**

Alt. Ref. :

Descrizione Description	Unità di misura Measure unit	Valore Value		
Pressione media Average pressure	bar	3	4	5
Portata media Average load	Kg	456	608	760
Pressione di scoppio Bursting pressure	bar	>20		
Altezza media Average height	mm	210		
Altezza minima Minimum height	mm	135		
Altezza massima estensibile Maximum extension height	mm	350		
Ingombro massimo Maximum diameter	mm (Ø)	190		



**Top Drive System Ref. : Diapress D305 LCV Ø7" H. 100 mm
D32014201**

Alt. Ref. :

Descrizione Description	Unità di misura Measure unit	Valore Value		
Pressione media Average pressure	bar	3	4	5
Portata media Average load	Kg	456	608	760
Pressione di scoppio Bursting pressure	bar	>20		
Altezza media Average height	mm	210		
Altezza minima Minimum height	mm	135		
Altezza massima estensibile Maximum extension height	mm	350		
Ingombro massimo Maximum diameter	mm (Ø)	190		



**Top Drive System Ref. : Diapress D305 LCV Ø7" H. 115 mm
D32014203**

Alt. Ref. :

Descrizione Description	Unità di misura Measure unit	Valore Value		
Pressione media Average pressure	bar	3	4	5
Portata media Average load	Kg	456	608	760
Pressione di scoppio Bursting pressure	bar	>20		
Altezza media Average height	mm	210		
Altezza minima Minimum height	mm	135		
Altezza massima estensibile Maximum extension height	mm	350		
Ingombro massimo Maximum diameter	mm (Ø)	190		





Top Drive System Ref. : Diapress D330
D33010500

Alt. Ref. :

Descrizione Description	Unità di misura Measure unit	Valore Value		
Pressione media Average pressure	bar			
Portata media Average load	Kg			
Pressione di scoppio Bursting pressure	bar	>21		
Altezza media Average height	mm	250		
Altezza minima Minimum height	mm	190		
Altezza massima estensibile Maximum extension height	mm	350		
Ingombro massimo Maximum diameter	mm (Ø)	300		

Nuovo / New



Top Drive System Ref. : Diapress per veicoli commerciali
550014

Alt. Ref. :

Descrizione Description	Unità di misura Measure unit	Valore Value		
Pressione media Average pressure	bar			
Portata media Average load	Kg			
Pressione di scoppio Bursting pressure	bar			
Altezza media Average height	mm			
Altezza minima Minimum height	mm			
Altezza massima estensibile Maximum extension height	mm			
Ingombro massimo Maximum diameter	mm (Ø)			



Top Drive System Ref. : Torpress G279E (T123) Ø6"
550047

Alt. Ref. : 550030

Descrizione Description	Unità di misura Measure unit	Valore Value		
Pressione media Average pressure	bar	2	3	4
Portata media Average load	Kg	235	350	470
Pressione di scoppio Bursting pressure	bar	>30		
Altezza media Average height	mm	115		
Altezza minima Minimum height	mm	50		
Altezza massima estensibile Maximum extension height	mm	160		
Ingombro massimo Maximum diameter	mm (Ø)	200		





Top Drive System Ref. : Torpress G279E (T123) Ø6" (con dadi incassati / with embedded nuts)
550048

Alt. Ref. :

Descrizione Description	Unità di misura Measure unit	Valore Value		
Pressione media Average pressure	bar	2	3	4
Portata media Average load	Kg	235	350	470
Pressione di scoppio Bursting pressure	bar	>30		
Altezza media Average height	mm	115		
Altezza minima Minimum height	mm	50		
Altezza massima estensibile Maximum extension height	mm	160		
Ingombro massimo Maximum diameter	mm (Ø)	200		



Top Drive System Ref. : Torpress G279E (T123) Ø6"
550055

Alt. Ref. :

Descrizione Description	Unità di misura Measure unit	Valore Value		
Pressione media Average pressure	bar	2	3	4
Portata media Average load	Kg	235	350	470
Pressione di scoppio Bursting pressure	bar	>30		
Altezza media Average height	mm	115		
Altezza minima Minimum height	mm	50		
Altezza massima estensibile Maximum extension height	mm	160		
Ingombro massimo Maximum diameter	mm (Ø)	200		



Top Drive System Ref. : Torpress G275C Ø7.3"
550054

Alt. Ref. :

Descrizione Description	Unità di misura Measure unit	Valore Value		
Pressione media Average pressure	bar	3	4	5
Portata media Average load	Kg	486	648	810
Pressione di scoppio Bursting pressure	bar	>30		
Altezza media Average height	mm	136		
Altezza minima Minimum height	mm	51		
Altezza massima estensibile Maximum extension height	mm	186		
Ingombro massimo Maximum diameter	mm (Ø)	206		





Top Drive System Ref. : **Torpress G275C Ø7.3"**
550058

Alt. Ref. :

Descrizione Description	Unità di misura Measure unit	Valore Value		
Pressione media Average pressure	bar	3	4	5
Portata media Average load	Kg	486	648	810
Pressione di scoppio Bursting pressure	bar	>30		
Altezza media Average height	mm	136		
Altezza minima Minimum height	mm	51		
Altezza massima estensibile Maximum extension height	mm	186		
Ingombro massimo Maximum diameter	mm (Ø)	206		



Top Drive System Ref. : **Torpress T291 Ø10"**
550056

Alt. Ref. :

Descrizione Description	Unità di misura Measure unit	Valore Value		
Pressione media Average pressure	bar	3	4	5
Portata media Average load	Kg	849	1132	1415
Pressione di scoppio Bursting pressure	bar	>30		
Altezza media Average height	mm	124		
Altezza minima Minimum height	mm	45		
Altezza massima estensibile Maximum extension height	mm	210		
Ingombro massimo Maximum diameter	mm (Ø)	255		



Top Drive System Ref. : **Torpress T288 Ø5,5"**
550023

Alt. Ref. :

Descrizione Description	Unità di misura Measure unit	Valore Value		
Pressione media Average pressure	bar	3	5	7
Portata media Average load	Kg	265	442	619
Pressione di scoppio Bursting pressure	bar	>20		
Altezza media Average height	mm	150		
Altezza minima Minimum height	mm	80		
Altezza massima estensibile Maximum extension height	mm	225		
Ingombro massimo Maximum diameter	mm (Ø)	150		





Schede tecniche molle ad aria per veicoli commerciali
Air spring technical sheets for light commercial vehicles



Top Drive System Ref. : Torpress T288 Ø5,5" (con dadi incassati / with embedded nuts)
550062

Alt. Ref. :

Descrizione Description	Unità di misura Measure unit	Valore Value		
Pressione media Average pressure	bar	3	5	7
Portata media Average load	Kg	265	442	619
Pressione di scoppio Bursting pressure	bar	>20		
Altezza media Average height	mm	150		
Altezza minima Minimum height	mm	80		
Altezza massima estensibile Maximum extension height	mm	225		
Ingombro massimo Maximum diameter	mm (Ø)	150		

Nuovo / New



Top Drive System Ref. : Torpress G279B (T23B) Ø6"
550041

Alt. Ref. : 550031

Descrizione Description	Unità di misura Measure unit	Valore Value		
Pressione media Average pressure	bar	2	3	4
Portata media Average load	Kg	235	350	470
Pressione di scoppio Bursting pressure	bar	>30		
Altezza media Average height	mm	150		
Altezza minima Minimum height	mm	70		
Altezza massima estensibile Maximum extension height	mm	240		
Ingombro massimo Maximum diameter	mm (Ø)	170		



Top Drive System Ref. : Torpress G279B (T23B) Ø6" (con dadi incassati / with embedded nuts)
550029

Alt. Ref. :

Descrizione Description	Unità di misura Measure unit	Valore Value		
Pressione media Average pressure	bar	2	3	4
Portata media Average load	Kg	235	350	470
Pressione di scoppio Bursting pressure	bar	>30		
Altezza media Average height	mm	150		
Altezza minima Minimum height	mm	70		
Altezza massima estensibile Maximum extension height	mm	240		
Ingombro massimo Maximum diameter	mm (Ø)	170		





Top Drive System Ref. : Torpress G281-2 (T26) Ø8"
550043

Alt. Ref. : 550063

Descrizione Description	Unità di misura Measure unit	Valore Value		
Pressione media Average pressure	bar	5	6	7
Portata media Average load	Kg	840	1008	1180
Pressione di scoppio Bursting pressure	bar	>18		
Altezza media Average height	mm	165		
Altezza minima Minimum height	mm	85		
Altezza massima estensibile Maximum extension height	mm	245		
Ingombro massimo Maximum diameter	mm (Ø)	220		



Top Drive System Ref. : Torpress G291-2 (T20) Ø10"
550044

Alt. Ref. : 550034

Descrizione Description	Unità di misura Measure unit	Valore Value		
Pressione media Average pressure	bar	5	6	7
Portata media Average load	Kg	1200	1440	1680
Pressione di scoppio Bursting pressure	bar	>17		
Altezza media Average height	mm	180		
Altezza minima Minimum height	mm	70		
Altezza massima estensibile Maximum extension height	mm	265		
Ingombro massimo Maximum diameter	mm (Ø)	255		



WWW.TOPDRIVESYSTEM.COM